

Súvisí šikanovanie s obezitou?



Viera Peterková
Ivona Paveleková

Výskumný problém

- Cieľom predkladanej štúdie bolo zistiť, či nadváha a obezita súvisia s násilníckym chovaním, resp. postihnutím respondentov v štyroch základných formách šikanovania – fyzické, verbálne, spoločenské a sexuálne šikanovanie.
- Na základe sociologickej analýzy sme posudzovali aj vplyv školy, pohlavia a veku respondentov na výskyt šikanovania.

Výskumný nástroj

- Výskum sme realizovali pomocou modifikovaného dotazníka (Janssen, I. et al. *Associations Between Overweight and Obesity With Bullying Behaviors in School-Aged Children Pediatrics*, Vol. 113, No. 5, 2004). Dotazník obsahoval 27 položiek, ktoré boli rozdelené do piatich častí:
 - osobné údaje žiaka: pohlavie, vek, počet súrodencov, výška a hmotnosť,
 - informácie o sociálnej situácii,
 - vzdelanie rodičov,
 - položky zamerané na zistenie agresie respondenta,
 - položky zamerané na zistenie postihnutia respondenta.
- Na základe uvedenej hmotnosti a výšky sme každému respondentovi vypočítali BMI.

Výskumná vzorka

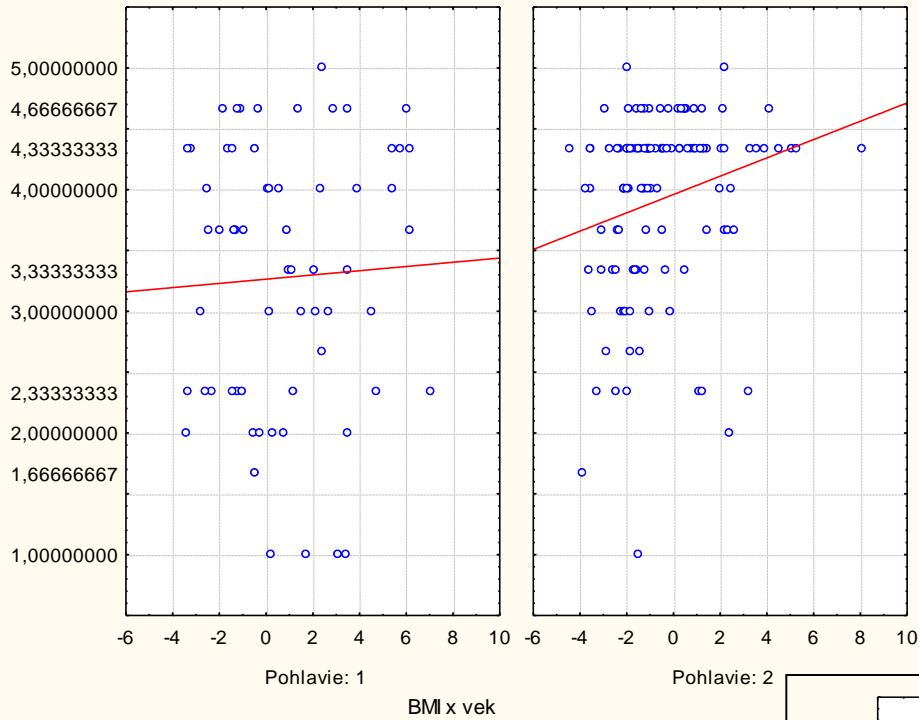
- Výskumnú vzorku tvorili študenti 1. až 4. ročníka Strednej zdravotníckej školy (SZŠ) v Trnave a Športového gymnázia Jozefa Herdu v Trnave. Celkový počet respondentov bol 180, z toho 106 dievčat.

Vek	15	16	17	18	19	Spolu
chlapci	15	34	19	5	1	74
dievčatá	23	21	27	29	6	106
Spolu	38	55	46	34	7	180

Výsledky

Kategória	dievčatá %	chlapci %
podváha	16,9	17,8
normálna hmotnosť'	67,4	48,4
nadváha	10,5	19,4
obezita	5,2	14,5

Verbálne - agresor



Vplyv BMI na agresiu vo verbálnej oblasti

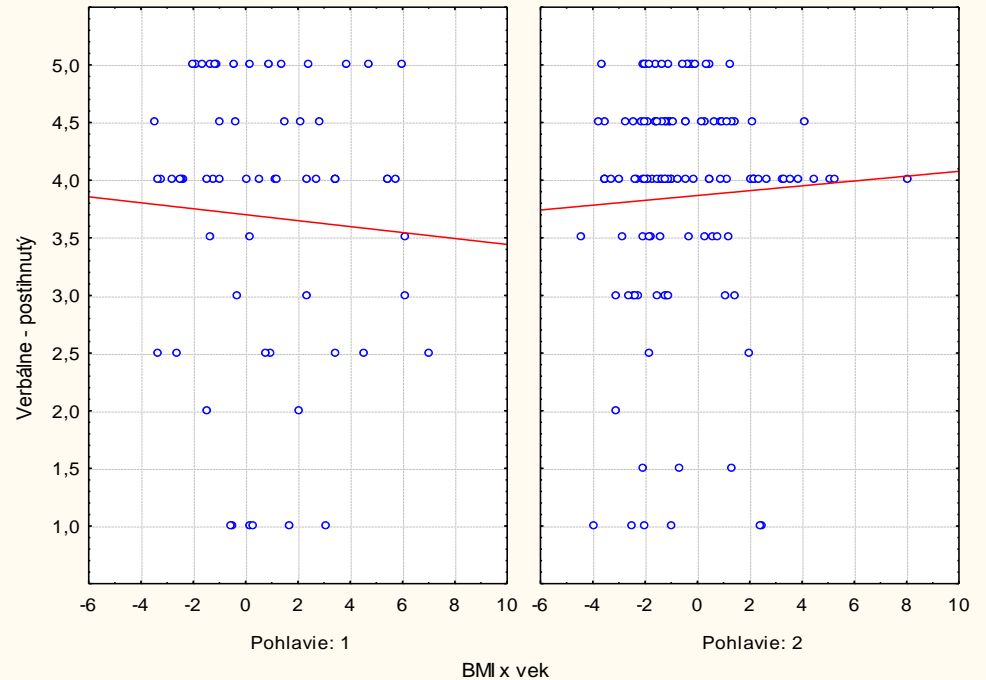
chlapci $p = 0,7344$

dievčatá $p = 0,0161$

Vplyv BMI na postihnutie verbálnym šikanovaním

chlapci $p = 0,6479$

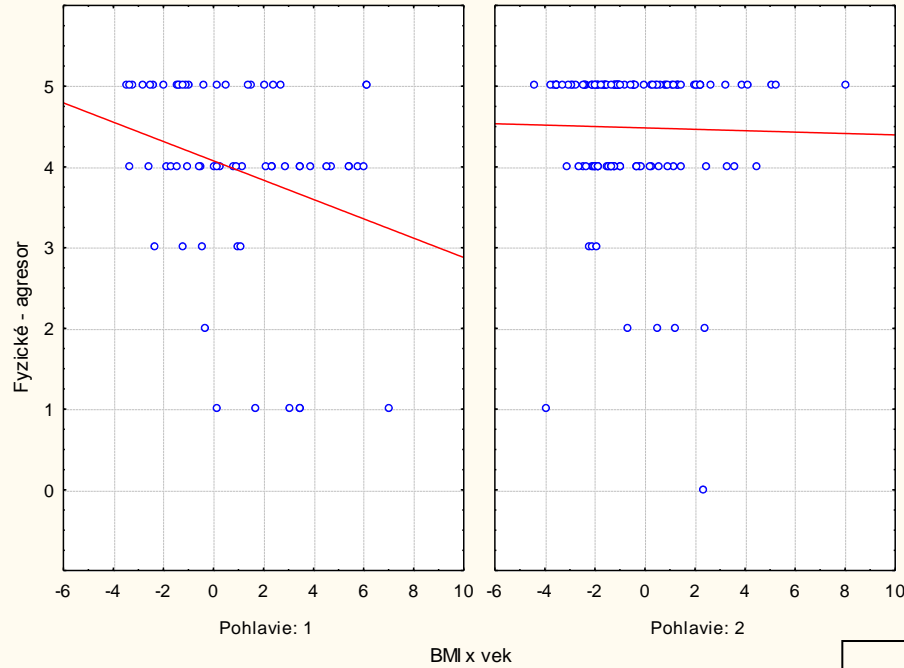
dievčatá $p = 0,6136$



Vplyv BMI na agresiu vo fyzickej oblasti

chlapci $p = 0,0266$

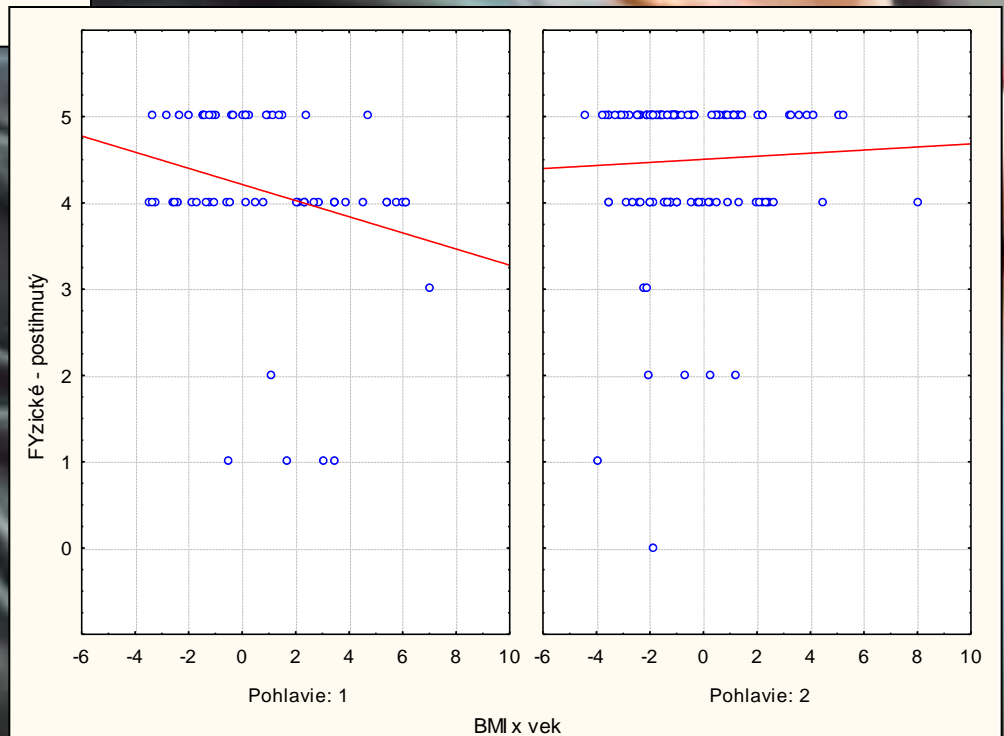
dievčatá $p = 0,8151$

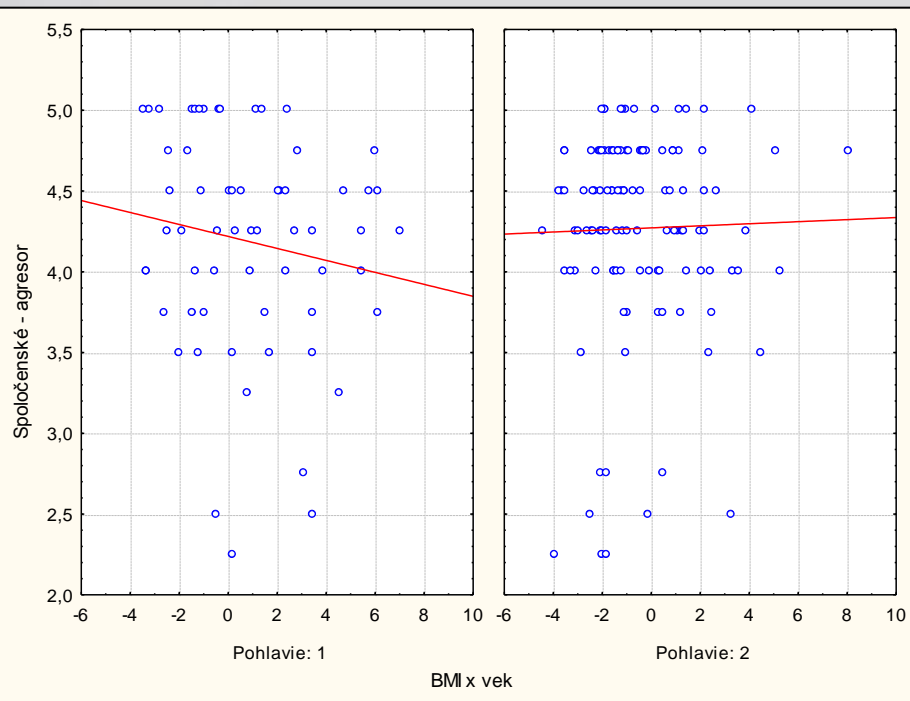


Vplyv BMI na postihnutie fyzickým šikanovaním

chlapci $p = 0,0438$

dievčatá $p = 0,6252$





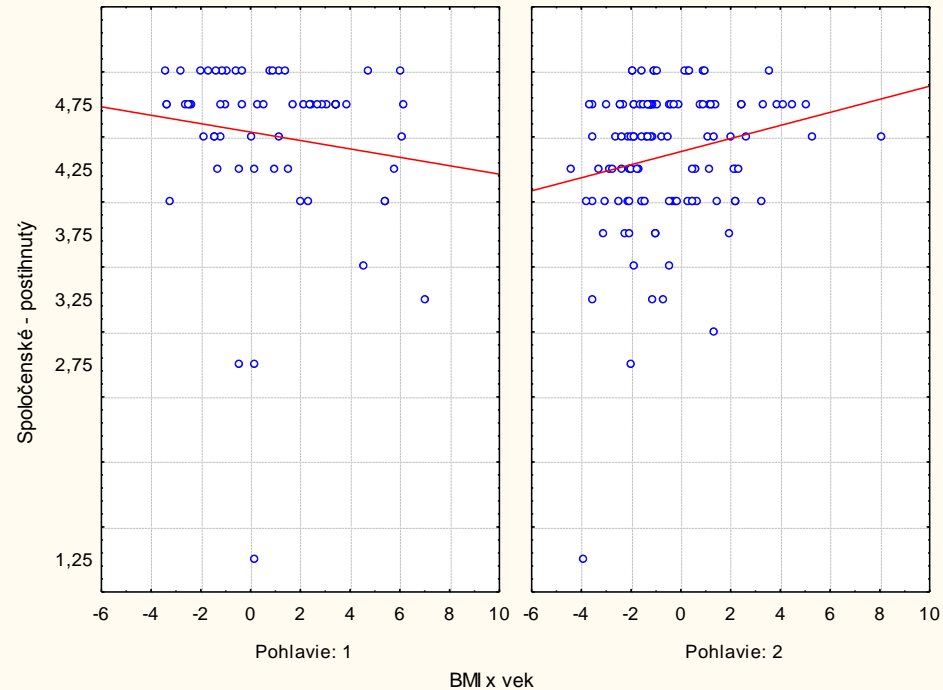
Vplyv BMI na agresiu v spoločenskej oblasti

chlapci $p = 0,2305$
 dievčatá $p = 0,8120$



Vplyv BMI na postihnutie v spoločenskej oblasti

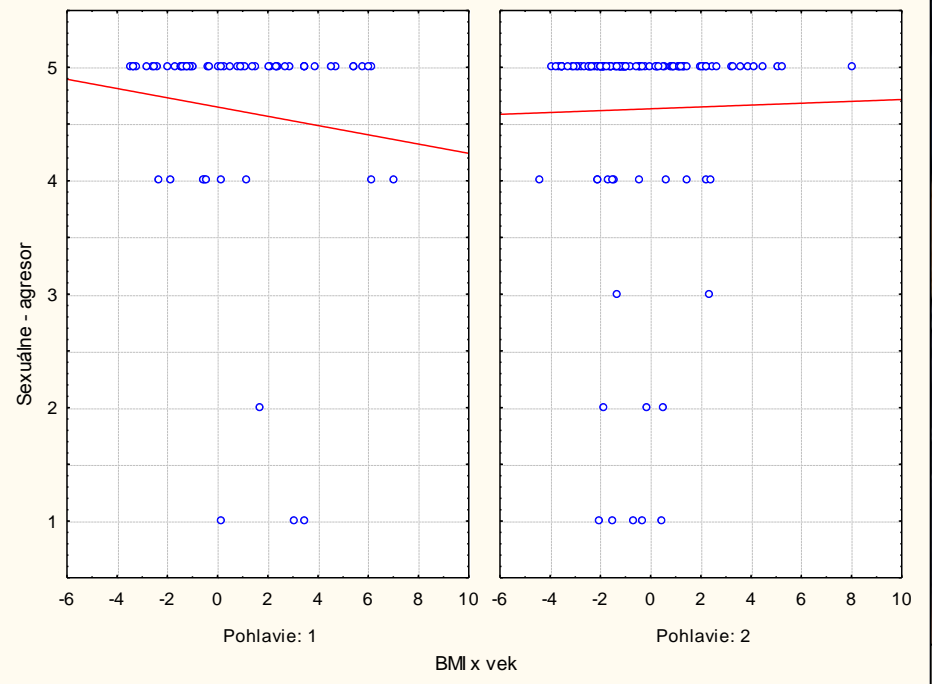
chlapci $p = 0,0268$
 dievčatá $p = 0,1380$





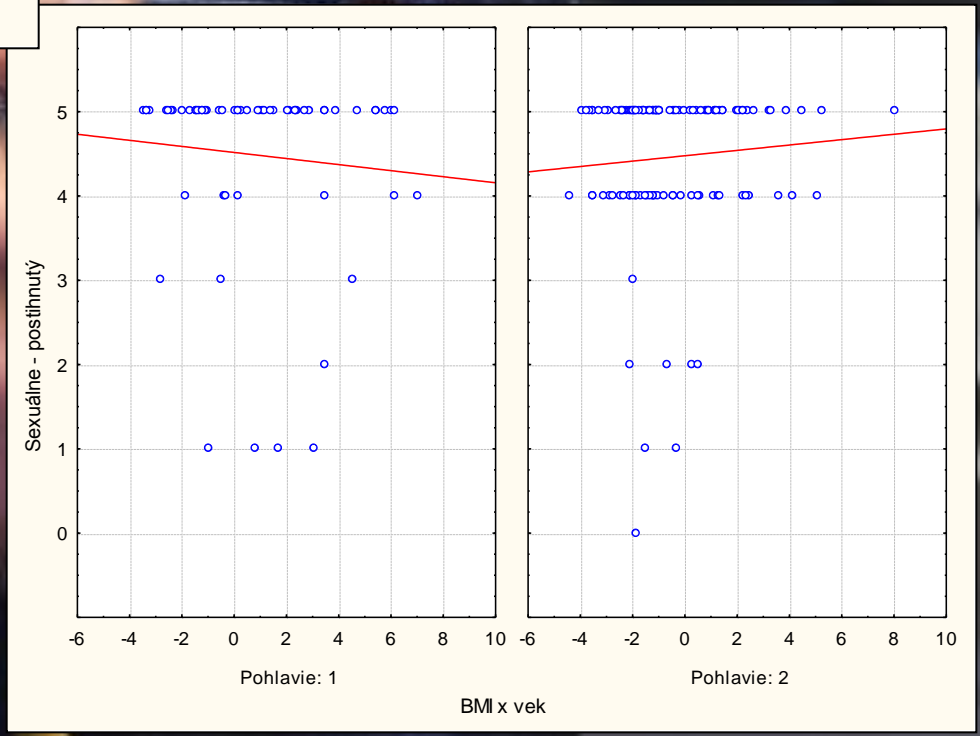
Vplyv BMI na agresiu v sexuálnej oblasti

chlapci $p = 0,3605$
dievčatá $p = 0,8404$



Vplyv BMI na postihnutie sexuálnym šikanovaním

chlapci $p = 0,4854$
dievčatá $p = 0,4083$



Záver

Zistili sme, že šikanovanie a obezita spolu súvisia. Tento prejav je odlišný u jednotlivých pohlaví, chlapci sú častejšie vystavení šikanovaniu v súvislosti s ich hmotnosťou, pričom sa u nich vyskytuje najmä fyzické a spoločenské šikanovanie.

- Pre dievčatá je typické „mäkké násilie“, častejšie sa u nich prejavuje verbálne a psychické šikanovanie.

Ďakujem za pozornosť!

